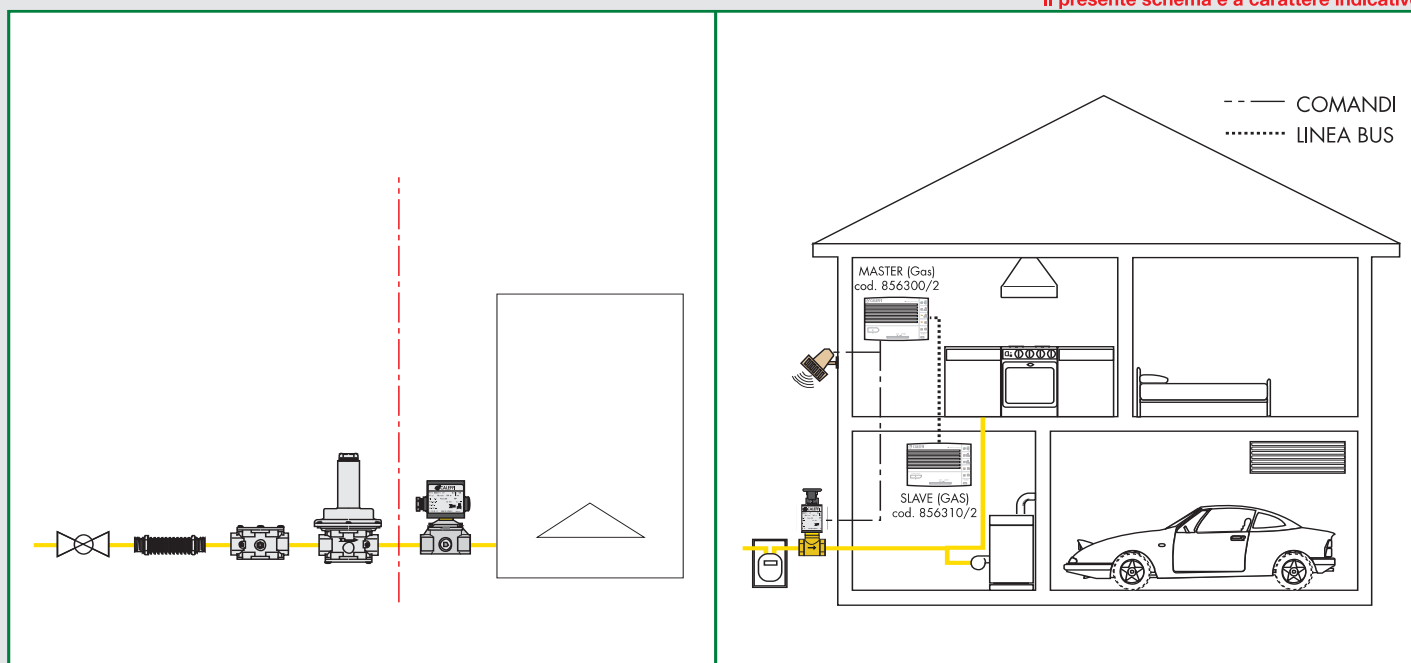


Il presente schema è a carattere indicativo



Filtri per gas	serie 847, 848
Filtri regolatori per gas	serie 850
Regolatori per gas	serie 852
Giunti estensibili antivibranti per impianti a gas	serie 841, 842
Rubinetto portamanometro per gas	serie 8460
Manometro per gas	serie 8461
Elettrovalvole gas, normalmente aperte, con riarmo manuale	serie 8540, 839
Elettrovalvole gas, normalmente chiuse, con riarmo manuale	serie 8541, 837
Elettrovalvole gas, normalmente chiuse	serie 838
Sirena rotante	serie 8561
Lampeggiatore ad intermittenza elettronica	serie 8562
Rivelatori fughe di gas	serie 8563, 8565, 855



847 •

Filtro compact per gas.
Pressione max: 2 bar.
Capacità filtrante: Ø ≥ 50 µm.
Classe di filtrazione: G 2
(secondo EN 779).



Codice		Conf.	Imballo
847004	1/2"	1	-
847005	3/4"	1	-



848 •

Filtro per gas.
Pressione max: 2 bar.
Presa di pressione a monte a norme UNI 8978.
Capacità filtrante: Ø ≥ 50 µm.
Classe di filtrazione: G 2
(secondo EN 779).



Codice		Conf.	Imballo
848004	1/2"	1	-
848005	3/4"	1	-
848006	1"	1	-
848007	1 1/4"	1	-
848008	1 1/2"	1	-
848009	2"	1	-



848 •

Filtro per gas.
Corpo PN 16.
Attacchi flangiati. Accoppiamento con controflangia EN 1092-1.
Pressione max: 2 bar.
Presa di pressione a monte a norme UNI 8978.
Capacità filtrante: Ø ≥ 50 µm.
Classe di filtrazione: G 2
(secondo EN 779).



Codice		Conf.	Imballo
848060	DN 65	1	-
848080	DN 80	1	-
848100	DN 100	1	-



850 •

Filtro regolatore a chiusura per gas, a doppia membrana.
Attacchi filettati.
Pressione ingresso max: 1 bar.
Campo di temperatura: -15÷60°C.
Prese di pressione a norme UNI 8978.
Regolazione e chiusura a flusso zero a norme UNI EN 88.
Capacità filtrante: Ø ≥ 50 µm.
Classe di filtrazione: G 2
(secondo EN 779).
Conforme Direttiva ATEX (II 2G - II 2D).



Codice		regolazione (mbar)	Conf.	Imballo
850004	1/2"	18÷40	1	-
850005	3/4"	18÷40	1	-
850006	1"	18÷40	1	-
850007	1 1/4"	13÷23	1	-
850008	1 1/2"	13÷23	1	-
850009	2"	13÷23	1	-



850 •

Filtro regolatore a chiusura per gas, a doppia membrana.
Corpo PN 16.
Attacchi flangiati. Accoppiamento con controflangia EN 1092-1.
Pressione ingresso max: 1 bar.
Campo di temperatura: -15÷60°C.
Prese di pressione a norme UNI 8978.
Regolazione e chiusura a flusso zero a norme UNI EN 88.
Capacità filtrante: Ø ≥ 50 µm.
Classe di filtrazione: G 2
(secondo EN 779).
Conforme Direttiva ATEX (II 2G - II 2D).



Codice		regolazione (mbar)	Conf.	Imballo
850060	DN 65	13÷27	1	-
850080	DN 80	13÷27	1	-
850100	DN 100	15÷27	1	-



852 •

Regolatore a chiusura per gas, a doppia membrana. Attacchi filettati. Pressione ingresso max: 1 bar. Campo di temperatura: -15÷60°C. Prese di pressione a norme UNI 8978. Regolazione e chiusura a flusso zero a norme UNI EN 88. Conforme Direttiva ATEX (II 2G - II 2D).



Codice	regolazione (mbar)	Conf.	Imballo
852004	1/2"	18÷40	1 -
852005	3/4"	18÷40	1 -
852006	1"	18÷40	1 -
852007	1 1/4"	13÷23	1 -
852008	1 1/2"	13÷23	1 -
852009	2"	13÷23	1 -

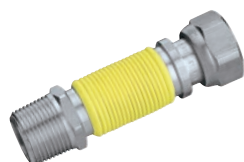


852 •

Regolatore a chiusura per gas, a doppia membrana. Corpo PN 16. Attacchi flangiati. Accoppiamento con controflangia EN 1092-1. Pressione ingresso max: 1 bar. Campo di temperatura: -15÷60°C. Prese di pressione a norme UNI 8978. Regolazione e chiusura a flusso zero a norme UNI EN 88. Conforme Direttiva ATEX (II 2G - II 2D).



Codice	regolazione (mbar)	Conf.	Imballo
852060	DN 65	13÷27	1 -
852080	DN 80	13÷27	1 -
852100	DN 100	15÷27	1 -



841 •

Giunto estensibile in acciaio inox a norme UNI-CIG 9891-98, per impianti a gas (max 35 kW). Raccordo fisso maschio: AISI 303. Flessibile: AISI 316L. Raccordo mobile femmina: AISI 303.

Codice	L min/max	Conf.	Imballo
841414	1/2"	90/130	3 -
841514	3/4"	90/130	3 -
841614	1"	90/130	3 -
841420	1/2"	120/210	3 -
841520	3/4"	120/210	3 -
841620	1"	120/210	3 -
841440	1/2"	240/410	3 -
841540	3/4"	240/410	3 -
841640	1"	240/410	3 -



842 •

Giunto antivibrante per impianti a gas. Conforme norme UNI EN 676.

Versione filettata: corpo AISI 316L, raccordi fissi maschio: FE 37.

Versione flangiata: corpo AISI 321, raccordi flangiati liberi: ASTM A 105 - PN 10. Accoppiamento con controflangia EN 1092-1.

Codice	L (mm)	Conf.	Imballo
842004	1/2"	145	3 -
842005	3/4"	150	3 -
842006	1"	165	3 -
842007	1 1/4"	180	1 -
842008	1 1/2"	210	1 -
842009	2"	230	1 -
842060	DN 65	175	1 -
842080	DN 80	175	1 -
842100	DN 100	195	1 -



8460 •

Rubinetto portamanometro gas, con pulsante di apertura. Attacchi femmina - femmina.

Codice	Conf.	Imballo
846002	1/4"	1 -
846003	3/8"	1 -



8461 •

Manometro per gas. Elemento sensibile di precisione a membrana. Attacco radiale. Classe di precisione: UNI 1,6.

Codice	mbar	Ø	Conf.	Imballo
846101	1/4"	0÷60	60	1 -
846102	1/4"	0÷100	60	1 -
846103	3/8"	0÷60	80	1 -
846104	3/8"	0÷100	80	1 -

ELETTROVALVOLE GAS - NORMALMENTE APERTE - CON RIARMO MANUALE



8540

Elettrovalvola gas, normalmente aperta, con riarmo manuale. Pmax: 500 mbar. Grado di protezione: IP 65. Conforme Direttiva ATEX (II 3G - II 3D).



Codice	Tensione	Conf.	Imballo
854024	1/2" 230 V (ac)	1	-
854025	3/4" 230 V (ac)	1	-
854044	1/2" 24 V (ac)	1	-
854045	3/4" 24 V (ac)	1	-



8540

Elettrovalvola gas, normalmente aperta, con riarmo manuale. Pmax: 500 mbar. Grado di protezione: IP 65. Conforme Direttiva ATEX (II 3G - II 3D).



Codice	Tensione	Conf.	Imballo
854026	1" 230 V (ac)	1	-
854046	1" 24 V (ac)	1	-



8540

Bobina per elettrovalvola gas, normalmente aperta, con riarmo manuale. Per serie 8540 da 1/2 e 3/4".



Codice	Tensione	Conf.	Imballo
854012	230 V (ac)	1	-
854014	24 V (ac)	1	-



8540

Bobina per elettrovalvola gas, normalmente aperta, con riarmo manuale. Per serie 8540 da 1".



Codice	Tensione	Conf.	Imballo
854002	230 V (ac)	1	-
854004	24 V (ac)	1	-



839

Elettrovalvola gas, normalmente aperta, con riarmo manuale. Pmax: 500 mbar. Grado di protezione: IP 65. Conforme Direttiva ATEX (II 3G - II 3D).



Codice	Tensione	Conf.	Imballo
839005	3/4" 230 V (ac)	1	-
839006	1" 230 V (ac)	1	-
839007	1 1/4" 230 V (ac)	1	-
839008	1 1/2" 230 V (ac)	1	-
839009	2" 230 V (ac)	1	-
839105	3/4" 24 V (ac)	1	-
839106	1" 24 V (ac)	1	-
839107	1 1/4" 24 V (ac)	1	-
839108	1 1/2" 24 V (ac)	1	-
839109	2" 24 V (ac)	1	-
839205	3/4" 12 V (dc)	1	-
839206	1" 12 V (dc)	1	-
839207	1 1/4" 12 V (dc)	1	-
839208	1 1/2" 12 V (dc)	1	-
839209	2" 12 V (dc)	1	-



839

Elettrovalvola gas, normalmente aperta, con riarmo manuale. Corpo PN 16. Pmax: 500 mbar. Grado di protezione: IP 65. Conforme Direttiva ATEX (II 3G - II 3D).

Attacchi flangiati PN 16. Accoppiamento con controflangia EN 1092-1.



Codice	Tensione	Conf.	Imballo
839060	DN 65 230 V (ac)	1	-
839080	DN 80 230 V (ac)	1	-
839100	DN 100 230 V (ac)	1	-
839160	DN 65 24 V (ac)	1	-
839180	DN 80 24 V (ac)	1	-
839190	DN 100 24 V (ac)	1	-

ELETTROVALVOLE GAS - NORMALMENTE CHIUSE - CON RIARMO MANUALE



8541 •

Elettrovalvola gas, normalmente chiusa, con riarmo manuale. Pmax: 500 mbar. Classe A - Gruppo 2. Grado di protezione: IP 65. Norme: EN 161 - Direttiva ATEX (II 3G - II 3D).



837 •

Elettrovalvola gas, normalmente chiusa, con riarmo manuale. Pmax: 500 mbar. Classe A - Gruppo 2. Grado di protezione: IP 65. Norme: EN 161 - Direttiva ATEX (II 3G - II 3D).



Codice	Tensione	Conf.	Imballo
854124	1/2" 230 V (ac)	1	-
854125	3/4" 230 V (ac)	1	-
854126	1" 230 V (ac)	1	-
854144	1/2" 24 V (ac)	1	-
854145	3/4" 24 V (ac)	1	-
854146	1" 24 V (ac)	1	-

Codice	Tensione	Conf.	Imballo
837005	3/4" 230 V (ac)	1	-
837006	1" 230 V (ac)	1	-
837007	1 1/4" 230 V (ac)	1	-
837008	1 1/2" 230 V (ac)	1	-
837009	2" 230 V (ac)	1	-
837105	3/4" 24 V (ac)	1	-
837106	1" 24 V (ac)	1	-
837107	1 1/4" 24 V (ac)	1	-
837108	1 1/2" 24 V (ac)	1	-
837109	2" 24 V (ac)	1	-
837205	3/4" 12 V (dc)	1	-
837206	1" 12 V (dc)	1	-
837207	1 1/4" 12 V (dc)	1	-
837208	1 1/2" 12 V (dc)	1	-
837209	2" 12 V (dc)	1	-



8541 •

Bobina per elettrovalvola gas, normalmente chiusa, con riarmo manuale. Per serie 8541 da 1/2" a 1".



Codice	Tensione	Conf.	Imballo
854102	230 V (ac)	1	-
854104	24 V (ac)	1	-

In caso di necessità di bobina di ricambio, deve essere comunicato il codice a 6 cifre dell'elettrovalvola.

SERIE PRECEDENTI	SERIE ATTUALI
857...	837...
858...	838...
859...	839...



837 •

Elettrovalvola gas, normalmente chiusa, con riarmo manuale. Corpo PN 16. Pmax: 500 mbar. Classe A - Gruppo 2. Grado di protezione: IP 65. Norme: EN 161 - Direttiva ATEX (II 3G - II 3D).

Attacchi flangiati PN 16. Accoppiamento con controflangia EN 1092-1.



Codice	Tensione	Conf.	Imballo
837060	DN 65 230 V (ac)	1	-
837080	DN 80 230 V (ac)	1	-
837100	DN 100 230 V (ac)	1	-
837160	DN 65 24 V (ac)	1	-
837180	DN 80 24 V (ac)	1	-
837190	DN 100 24 V (ac)	1	-

**ELETTROVALVOLE GAS -
NORMALMENTE CHIUSE**



838 •

Elettrovalvola gas,
normalmente chiusa.
Pmax: 360 mbar.
Classe A - Gruppo 2.
Grado di protezione: IP 65.
Norme: EN 161 - Direttiva ATEX
(II 3G - II 3D).



Codice	Tensione	Conf.	Imballo
838004	1/2" 230 V (ac)	1	-
838005	3/4" 230 V (ac)	1	-
838006	1" 230 V (ac)	1	-
838007	1 1/4" 230 V (ac)	1	-
838008	1 1/2" 230 V (ac)	1	-
838009	2" 230 V (ac)	1	-
838104	1/2" 24 V (ac)	1	-
838105	3/4" 24 V (ac)	1	-
838106	1" 24 V (ac)	1	-
838107	1 1/4" 24 V (ac)	1	-
838108	1 1/2" 24 V (ac)	1	-
838109	2" 24 V (ac)	1	-



8561 •

Sirena rotante.
230 V (ac) - 112 dB/1 m.



Codice	Conf.	Imballo
856102	1	-



8562 •

Lampeggiatore ad intermittenza elettronica.
230 V (ac) - Potenza lampada 40 W.



Codice	Conf.	Imballo
856202	1	-



838 •

Elettrovalvola gas,
normalmente chiusa.
Corpo PN 16.
Pmax: 200 mbar.
Classe A - Gruppo 2.
Grado di protezione: IP 65.
Norme: EN 161 - Direttiva ATEX
(II 3G - II 3D).



Attacchi flangiati PN 16.
Accoppiamento con
controflangia EN 1092-1.

Codice	Tensione	Conf.	Imballo
838060	DN 65 230 V (ac)	1	-
838080	DN 80 230 V (ac)	1	-
838100	DN 100 230 V (ac)	1	-

RIVELATORI GAS



8563 •

Rivelatore di gas, con sensore incorporato ed uscita a relé. Con collegamento BUS, per sensore supplementare.
Per elettrovalvole serie 8540, 8541, 837, 838 e 839.
Tensione: 230 V (ac).
Contatto in uscita 5 A.
Grado di protezione: IP 42.



Codice		Conf.	Imballo
856300	per gas metano	1	–
856302	per GPL	1	–



8563 •

Sensore supplementare a distanza per rivelatore di gas serie 8563.
Grado di protezione: IP 42.



Codice		Conf.	Imballo
856310	per gas metano	1	–
856312	per GPL	1	–



8565 •

Rivelatore di gas senza collegamento BUS.
Tensione: 230 V (ac).
Grado di protezione: IP 42.



Codice		Conf.	Imballo
856500	per gas metano	1	–



8565 •

Rivelatore di gas senza collegamento BUS.
Tensione: 230 V (ac).
Grado di protezione: IP 42.



Codice		Conf.	Imballo
856501	per CO	1	–
856502	per GPL	1	–



855 •

Rivelatore di gas senza collegamento BUS. Con elettrovalvola. Normalmente aperta.
Tensione: 230 V (ac).
Grado di protezione: IP 42.



Codice		Conf.	Imballo
855400	1/2" per gas metano	1	–
855500	3/4" per gas metano	1	–



855 •

Rivelatore di gas senza collegamento BUS. Con elettrovalvola. Normalmente aperta.
Tensione: 230 V (ac).
Grado di protezione: IP 42.



Codice		Conf.	Imballo
855410	1/2" per GPL	1	–
855510	3/4" per GPL	1	–