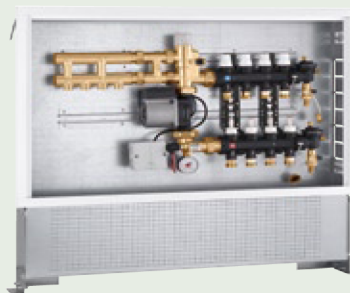


SISTEMI DI REGOLAZIONE

Serie 182



Il gruppo di regolazione termica con kit di distribuzione per circuito primario serie 182 è stato realizzato per l'utilizzo in soluzioni impiantistiche di tipo misto: pannelli radianti e radiatori, in abbinamento ai collettori di distribuzione per pannelli radianti. Il gruppo di regolazione a punto fisso svolge la funzione di mantenere costante, al valore impostato, la temperatura di mandata del fluido distribuito in un impianto a bassa temperatura per pannelli radianti a pavimento. In questa particolare serie, la regolazione termica avviene mediante un apposito gruppo idraulico dotato di valvola a tre vie termostatica con sensore incorporato. Il kit ha la funzione di distribuire ai corpi scaldanti parte del fluido proveniente dal circuito primario di caldaia. È fornito completo di collettore e di kit di by-pass differenziale per il circuito primario. Questo accessorio è infatti indispensabile nel caso in cui sia presente la pompa di circolazione del circuito primario ed i circuiti radiatori siano controllati mediante valvole termostatiche o elettrotermiche. (Caleffi)