



Gruppo compatto di caricamento automatico con disconnettore tipo BA

serie 574

Funzione - Particolarità

- specifico per il caricamento automatico dei circuiti chiusi di riscaldamento, con protezione antiriflusso a norma EN 1717.
- gruppo di riempimento automatico pretarabile, con indicatore della pressione. Completo di rubinetto di intercettazione e manometro. Pretarabile al valore di pressione desiderato in impianto, prima della installazione.
- disconnettore controllabile a zone di pressione ridotta tipo BA, certificato a norma EN 12729. Impedisce che l'acqua contaminata del circuito chiuso di riscaldamento rifluisca nella rete di alimentazione acqua sanitaria.
- completo di valvola di intercettazione e filtro ispezionabile a monte.
- completo di coibentazione a guscio preformato.
- gruppo compatto, ad ingombro ridotto, per una agevole installazione idraulica.



Gamma prodotti

Cod. **574011** Gruppo compatto di caricamento automatico con disconnettore tipo BA.
Misura 1/2" M a bocchettone

Serie 574

Documentazione di riferimento: depl. 01161

Caratteristiche tecniche

Prestazioni

Fluido d'impiego:	acqua potabile
Pressione max d'esercizio:	10 bar
Temperatura max d'esercizio:	65°C
Gruppo acustico:	II

Disconnettore

Designazione:	Famiglia B, Tipo A
Certificazione:	EN 12729
Prese di pressione:	a monte, intermedia, a valle
Luce passaggio filtro a monte Ø:	0,4 mm

Gruppo di riempimento

Campo di taratura:	0,2÷4 bar
Taratura di fabbrica:	1,5 bar
Precisione indicatore:	± 0,15 bar
Campo di pressione manometro:	0÷4 bar
Luce passaggio filtro interno Ø:	0,28 mm

Attacchi: 1/2" M a bocchettone

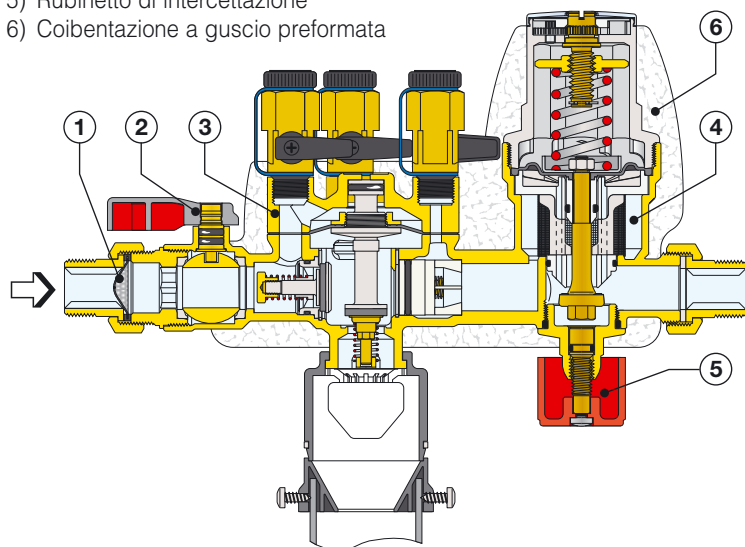
Disconnettore e relativo impiego

Per evitare reflussi d'acqua dall'impianto di riscaldamento, potenzialmente inquinata e pericolosa per la salute umana, è indispensabile installare un gruppo di caricamento preassemblato con disconnettore.

Il corretto utilizzo dei disconnettori idraulici è regolamentato dalla normativa europea di riferimento EN 1717: 2000 "Protezione contro l'inquinamento dell'acqua potabile degli impianti idraulici e requisiti generali dei dispositivi atti a prevenire l'inquinamento da reflusso".

Il gruppo di caricamento serie 574 è composto da:

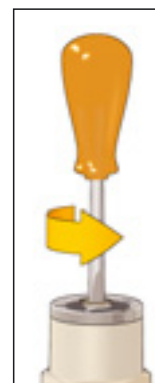
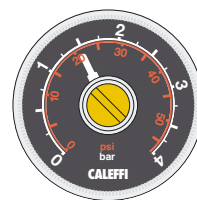
- 1) Filtro ispezionabile
- 2) Valvola di intercettazione a sfera
- 3) Disconnettore controllabile a zone di pressione ridotta tipo BA
- 4) Gruppo di riempimento prearabile con manometro
- 5) Rubinetto di intercettazione
- 6) Coibentazione a guscio preformata



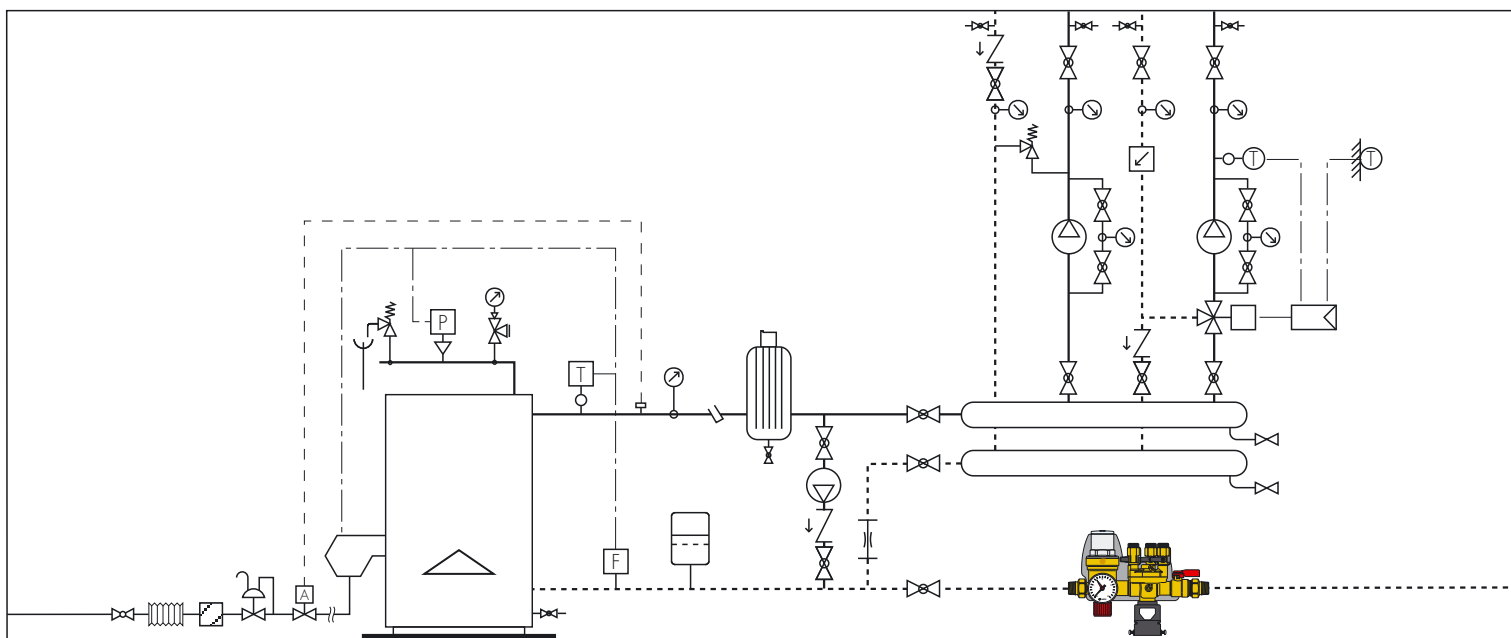
Il disconnettore a zone di pressione ridotta controllabile è di tipo BA, certificato a norma europea EN 12729 - "Dispositivi per prevenire la contaminazione da reflusso dell'acqua potabile. Disconnettore controllabile a zone di pressione ridotta. Famiglia B - Tipo A". È utilizzabile per proteggere contro il rischio di contaminazione da acque classificate fino alla **Categoria 4** (impianti di riscaldamento in riferimento alla norma europea EN 1717): "Fluido che presenta un significativo rischio per la salute dovuto alla presenza di una o più sostanze tossiche o molto tossiche, oppure di una o più sostanze radioattive, mutagene o cancerogene".

Prearatura

Questo modello è provvisto di un indicatore di regolazione della pressione, che facilita le operazioni di taratura. La pressione di carico dell'impianto può essere impostata, agendo sulla vite di regolazione, ancor prima che inizi la fase di caricamento dell'impianto.



Schema applicativo



Ci riserviamo il diritto di apportare miglioramenti e modifiche ai prodotti descritti ed ai relativi dati tecnici in qualsiasi momento e senza preavviso.